

FREIRAUM.

KOMFORT.

SICHERHEIT.



BETREUTES WOHNEN

Westfalenweg 214 & 216

Mitglied im paritätischen Wohlfahrtsverband

 **DER PARITÄTISCHE**
UNSER SPITZENVERBAND

Feuchter 
Stiftung



INHALT

LEBEN UND WOHNEN IM ALTER	3
GRUNDSERVICE	4
BETRIEBS- UND NEBENKOSTEN	5
WAHLSERVICE	6
WOHNUNGS AUSSTATTUNG	7
GEMEINSCHAFTSFLÄCHEN	7
FEUCHTER'S BETREUUNGSDIENST	8
BEISPIELHAFTE GRUNDRISSE DER APPARTEMENTS	
Westfalenweg 214	9
Westfalenweg 216	13





LEBEN UND WOHNEN IM ALTER

Seit 1964 betreibt die Dr. Heinrich Feuchter-Stiftung auf den Nordhöhen von Wuppertal-Elberfeld am Westfalenweg mit viel **Erfahrung** und **Engagement** eine Pflege- und Betreuungseinrichtung sowie Service Wohnungen.

1998 entstand zusätzlich ein zweckmäßiges, individuelles, dem Stil der Stiftung entsprechendes Haus für Betreutes Wohnen. Aufgrund der hohen Nachfrage wurde 2016 das Angebot des „Betreuten Wohnens“ um 17 neue **barrierefreie Appartements in modernem Stil** erweitert. Damit bietet die Stiftung in den Häusern Westfalenweg 214 und Westfalenweg 216 insgesamt **37 Wohneinheiten mit einer Größe von 32 m² bis 79 m²** in diesem Konzept an.

Die Appartements mit gehobener Ausstattung befinden sich in ruhiger Wohnlage mit teilweisem Blick auf Wuppertal. Verkehrsgünstig gelegen in nur 50 m Entfernung zur Bushaltestelle können die Zentren Elberfeld und Barmen in nur wenigen Minuten erreicht werden. Zu Fuß können Sie zum Einkaufszentrum Röttgen mit Hallenbad, Sauna und Massage sowie Gastronomie in 12 Minuten gelangen oder ebenfalls den Bus benutzen.

Parkplätze stehen den Autofahrern in ausreichender Anzahl zur Verfügung. Friseursalon und Fußpflege können von allen Mietern genutzt werden. Ein Restaurant und Café befinden sich im Haupthaus.

Die Dr. Heinrich Feuchter-Stiftung bietet Betreutes Wohnen mit Grund- und Wahlservice.

GRUNDSERVICE

Die Leistungen des Grundservice stehen allen Mietern zur Verfügung und werden über eine Servicepauschale neben der Miete und den Betriebskosten abgerechnet.

Die Servicepauschale umfasst:

- 24 Stunden Notrufdienst
- Benachrichtigung speziell genannter Ärzte
- Auf Wunsch Lebenszeichenkontrolle
- Beratung zur Betreuung im Krankheitsfall
- Wohnungsbetreuung bei Abwesenheit (z.B. Blumen gießen, Lüften)
- Telefonservice
- Benutzung aller Gemeinschaftsräume (auch der Pflegeeinrichtung)
- Benutzung der gesamten Parkanlage
- Benutzung der Waschmaschine und des Trockners (ggf. gegen Entgelt)
- Vermittlung von Apotheken
- Bademöglichkeit im Pflegebad mit Hub Wanne (ohne pflegerisches Personal)
- Vermittlung und Koordinierung von sozialen Diensten, Dienstleistungen
(Betreuungsdienst nach 43 SGBXI, Wäschedienst, Mahlzeitendienste, Reinigungsdienst, Fußpflege, Friseur, Physiotherapie usw. Die Berechnung dieser Dienstleistung erfolgt gesondert.)

Als Mieter des Betreuten Wohnens der Dr. Heinrich Feuchter-Stiftung haben Sie einen Anspruch darauf, im Pflegefall, d. h. bei Vorliegen der Notwendigkeit zur stationären Pflege, in die Pflege- und Betreuungseinrichtung vorrangig aufgenommen zu werden. Dieses gilt auch für einen zeitweisen Aufenthalt, sofern eine vorübergehende Pflege in der eigenen Wohnung nicht durchgeführt werden kann.

Den Preis für die Servicepauschale entnehmen Sie bitte der beigefügten Preisliste.



BETRIEBS- UND NEBENKOSTEN

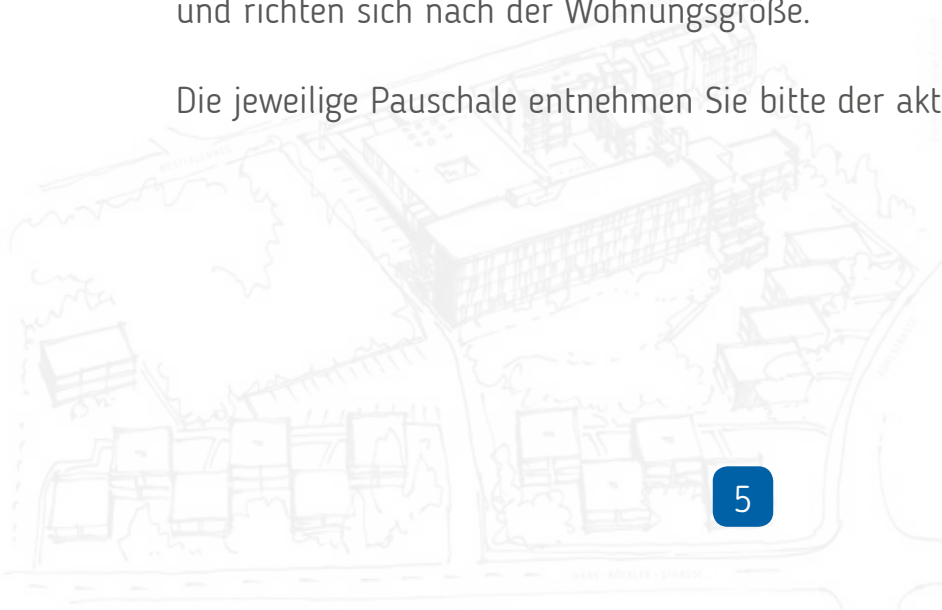
Die Betriebs- und Nebenkosten umfassen im Wesentlichen:

- laufende öffentliche Lasten des Grundstücks
- Grundsteuer
- Straßenreinigung und Müllabfuhr
- Beseitigung von Schnee und Eis
- Reinigung der Gemeinschaftsflächen
- Reinigung der Gemeinschaftsräume, Flure und Lift
- Fensterreinigung innen und außen
- Gartenpflege
- Allgemeinstrom
- Betrieb der zentralen Antennenanlagen
- Wasserversorgung
- Kosten der Entwässerung
- Heizungs- und Warmwasserversorgung
- Schornsteinreinigung
- Wartung der Feuerlöscheinrichtungen
- Betriebs- und Wartungskosten des Personenaufzuges
- Betriebs- und Wartungskosten der Türanlagen
- Betriebs- und Wartungskosten der Brandmeldeanlage
- Betriebs- und Wartungskosten der Rufanlage
- Gebäudeversicherung

Zur Versorgung mit elektrischem Strom schließt der Mieter einen Versorgungsvertrag direkt mit den Wuppertaler Stadtwerken (WSW). Diese Leistungen werden daher direkt durch die WSW abgerechnet.

Die Betriebs- und Nebenkosten werden monatlich als Vorauszahlung berechnet und richten sich nach der Wohnungsgröße.

Die jeweilige Pauschale entnehmen Sie bitte der aktuellen Preisliste.





WAHLSERVICE

Individuell kombinierbar:

- Teilverpflegung (Mittagstisch) im Abonnement
- Vollverpflegung (3-4 Mahlzeiten) im Abonnement
- Frühstück (Einzelmahlzeit)
- Mittagessen (Einzelmahlzeit)
- Abendessen (Einzelmahlzeit)
- Zimmerservice pro Mahlzeit
- Schnurloser Notruftaster
- Duschsitz
- Komfortbett (elektrisch betrieben)
- Hausmeisterservice

Die Preise entnehmen Sie bitte der gesonderten Preisliste.





WOHNUNGS AUSSTATTUNG

- Seniorengerechte barrierefreie Wohnflächen
- Bäder mit Dusche/WC
- Apartments mit Balkon, Terrasse oder Erker, sowie
- Gemeinschaftsterrasse
- Breite Türen in Echtholzfurnier
- Hochwertige Fenster mit Isolierverglasung
- Große Wohnräume und breite Flure
- Ebenerdige, moderne Bäder
- Freundliche helle Dekorationen
- Teilweise mit hochwertiger Küchenzeile ausgestattet
- Notrufschalter im Wohnraum und Bad (schnurloser Notruftaster auf Anfrage möglich)
- Antennen- und Satellitenanschluß für Radio und Fernsehen
- Telefonanschluss vorhanden
- Türsprechanlage
- Auf Wunsch Komfortbett als Pflegebett in Holzdekor mit Nachttisch
(gegen Aufpreis, siehe Wahlservice)

GEMEINSCHAFTSFLÄCHEN

- In jeder Etage: Aufenthaltsbereiche zur Parkseite, Dachterrasse
- Speise- und Gemeinschaftsraum mit direktem Zugang zu den Parkanlagen
- Gäste-WC
- Wasch- und Trockenraum mit Waschmaschine und Trockner
- Aufzug
- Zugang zu weiteren Service- und Gemeinschaftsräumen



FEUCHTER'S BETREUUNGSDIENST

Angebote zur Unterstützung im Alltag nach §45 SGB XI

Die Leistungen der „Angebote zur Unterstützung im Alltag“ werden ab dem Pflegegrad 1 mit 125,00 € monatlich von der Pflegekasse erstattet, können darüber hinaus und auch ohne Pflegegrad privat liquidiert werden.

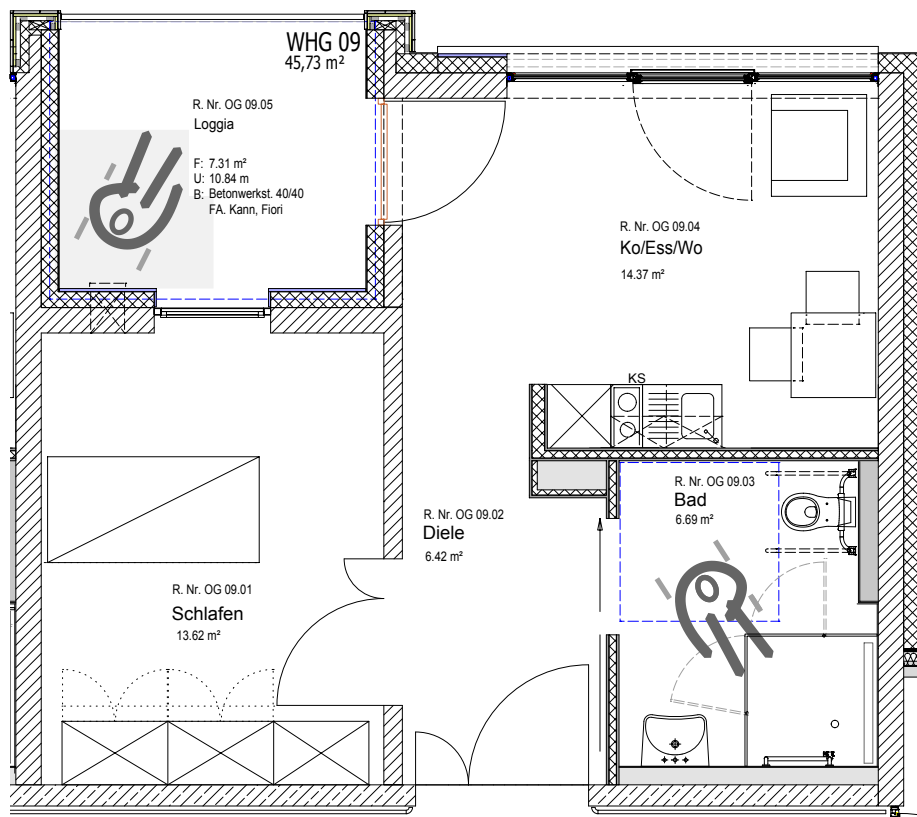
Die Betreuungsangebote können dem Leistungskatalog entnommen oder individuell vereinbart werden. Hier bekommen Sie einen kurzen Überblick der Leistungen des hauseigenen Betreuungsdienstes:

- Begleitsdienst bei Einkäufen, zu Ärzten, Apotheken
- Gemeinsame Besuche von Konzerten, Ausstellungen
- Spielenachmittage, Gedächtnistraining oder Zeitungsrunde
- Gemeinsames Backen, Kochen, Basteln
- Bewegungsförderung wie Spaziergänge, Gymnastik oder Bewegungsübungen
- Unterstützung bei Behördenangelegenheiten
- Die Leistungen können je nach Wunsch als Einzel-oder Gruppenangebot wahrgenommen werden
- Einzelbetreuung (gegen Aufpreis: 30 min./60 min.)
- Betreuungsgruppen (gegen Aufpreis: 30 min./60 min.)

GRUNDRISSE DER APPARTEMENTS

Westfalenweg 214

Beispielhafter Grundriss // 45,73 m²

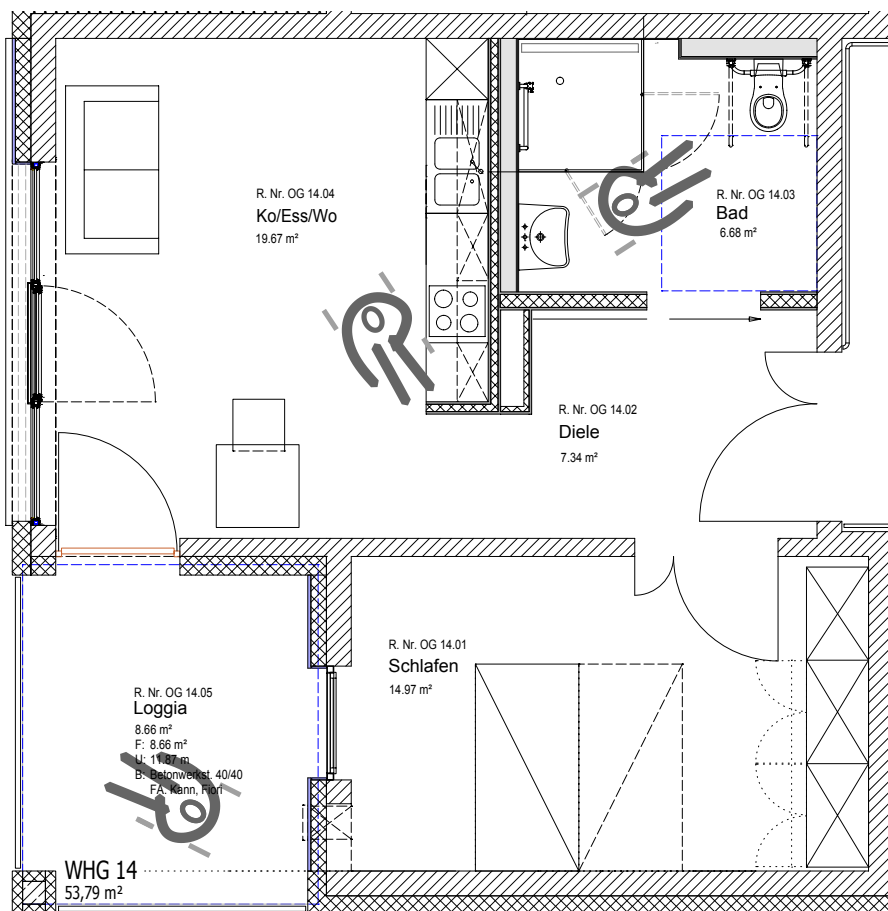


Rollstuhlgerrecht

GRUNDRISSE DER APPARTEMENTS

Westfalenweg 214

Beispielhafter Grundriss // 53,79 m²



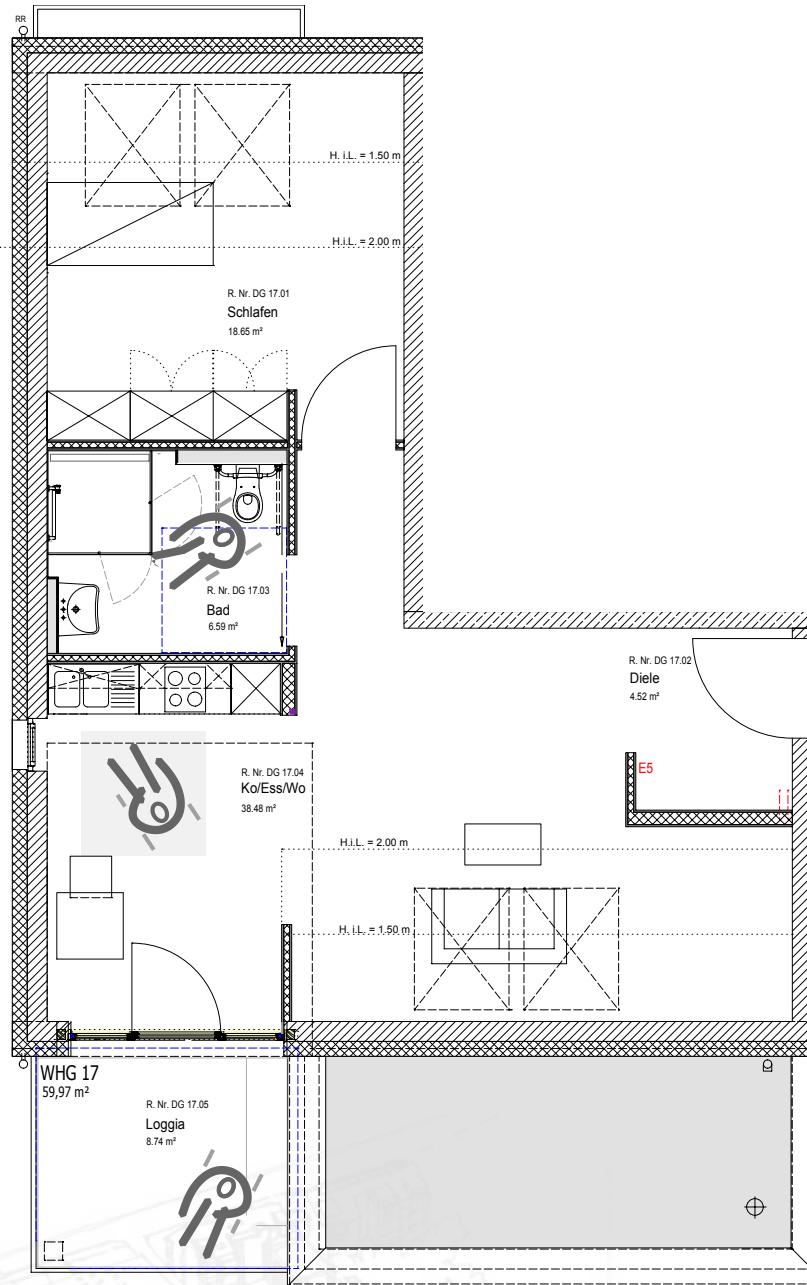
Rollstuhlgerrecht

10

GRUNDRISSSE DER APPARTEMENTS

Westfalenweg 214

Beispielhafter Grundriss // 59,97 m²

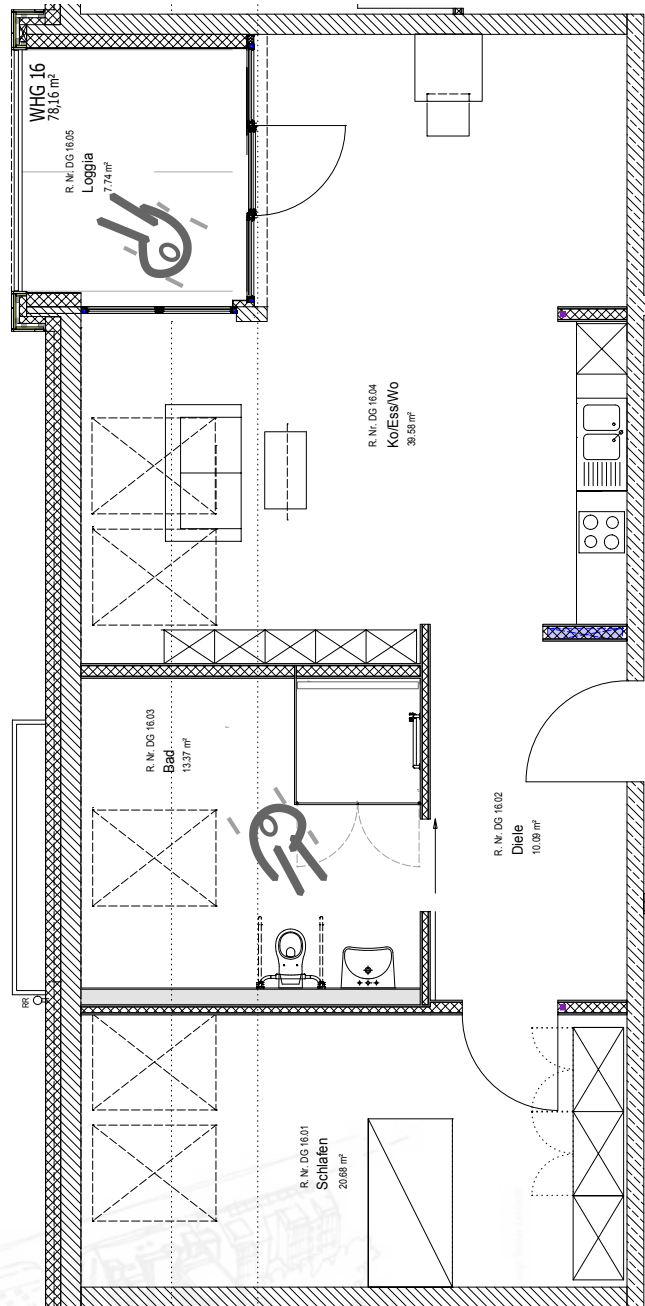


Rollstuhlgerrecht

GRUNDRISSSE DER APPARTEMENTS

Westfalenweg 214

Beispielhafter Grundriss // 78,16 m²

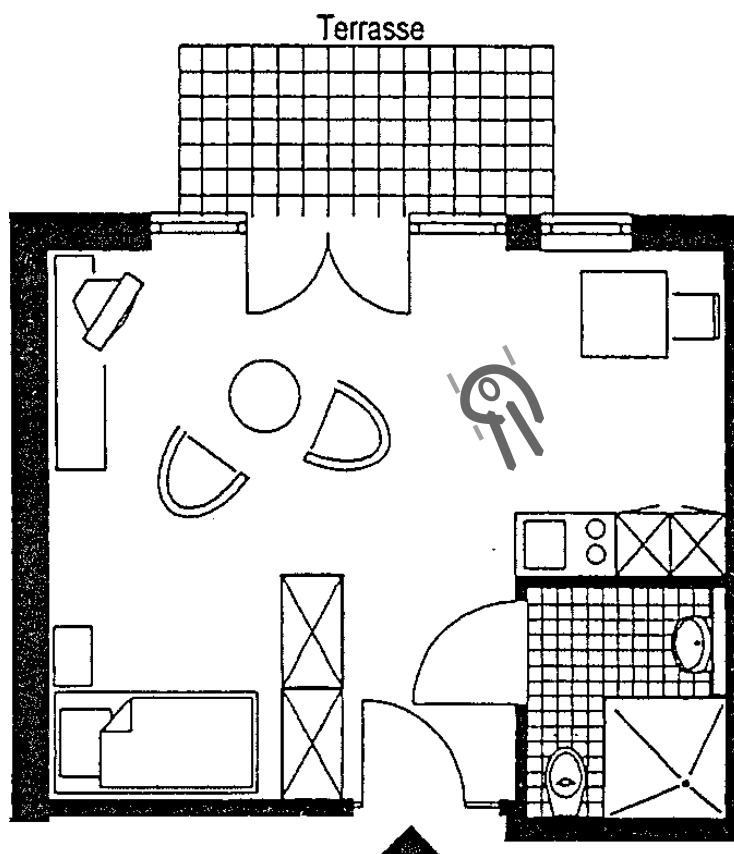


Rollstuhlgerrecht

GRUNDRISSE DER APPARTEMENTS

Westfalenweg 216

Beispielhafter Grundriss // 40 m²



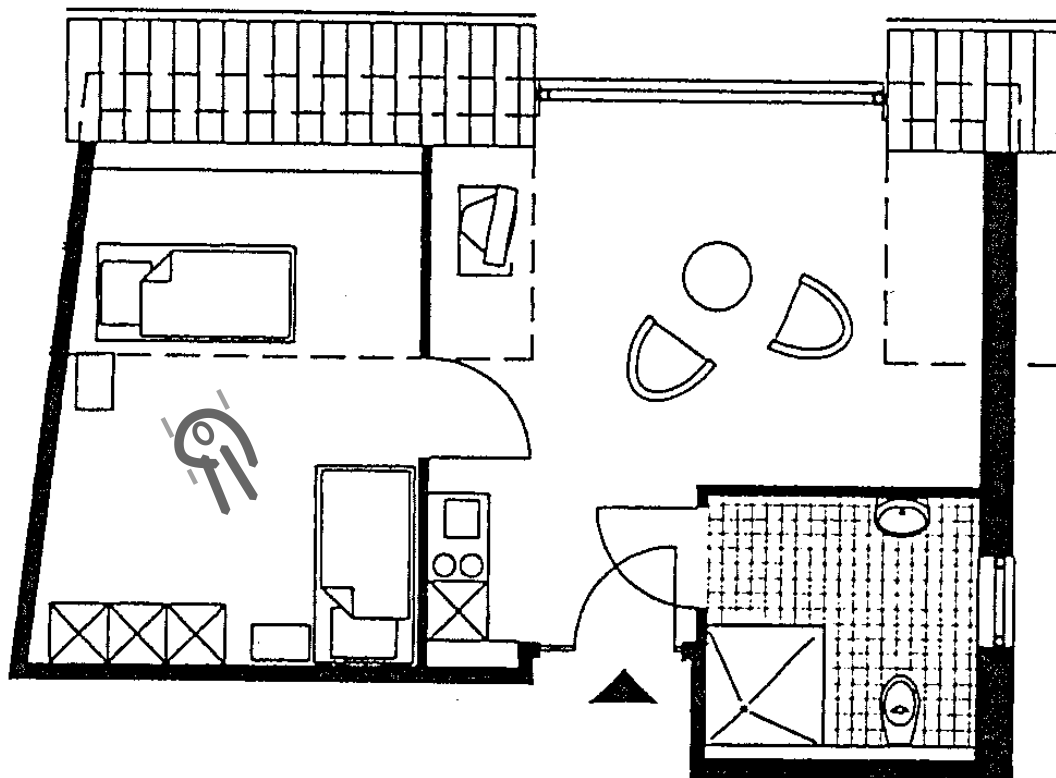
Rollstuhlgerecht

13

GRUNDRISSE DER APPARTEMENTS

Westfalenweg 216

Beispielhafter Grundriss // 45 m²



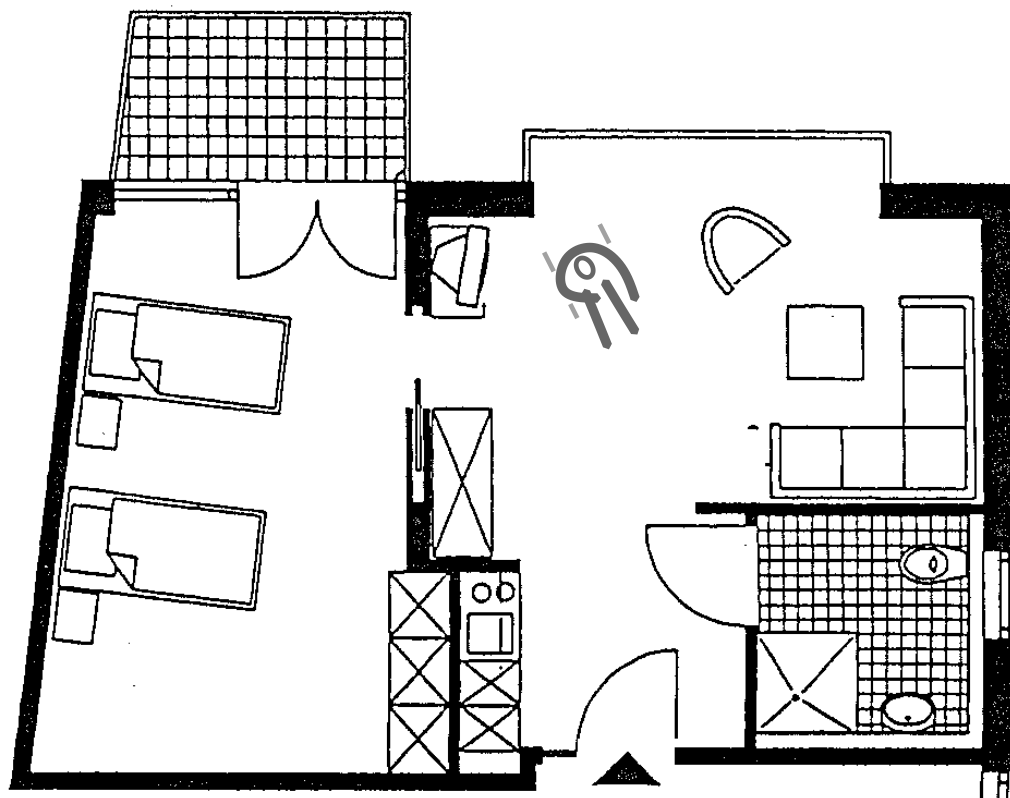
Rollstuhlgerecht

14

GRUNDRISSE DER APPARTEMENTS

Westfalenweg 216

Beispielhafter Grundriss // 55 m²



Rollstuhlgerecht

15

KONTAKT.



Dr. Heinrich Feuchter-Stiftung

Westfalenweg 210
42111 Wuppertal

Tel.: 0202 75 93-1

Fax: 0202 75 01 19

info@feuchter-stiftung.de

www.feuchter-stiftung.de

Mitglied im paritätischen Wohlfahrtsverband



Feuchter 
Stiftung